



Revista industrial
Metalmecánica
Argentina

www.revistametalmecanica.com

SUPLEMENTO ESPECIAL



Exposición Internacional del Petróleo y del Gas

11 – 14.9.2023

La Rural Predio Ferial
Buenos Aires, Argentina

www.aogexpo.com.ar

Organiza:



INSTITUTO ARGENTINO
DEL PETRÓLEO Y DEL GAS

Realiza:



messe frankfurt

Horario: Lunes a Jueves de 13 a 20 hs.

Comercializa y Realiza: Messe Frankfurt Argentina - Tel.: + 54 11 7078 4800 - e-mail: aog@argentina.messefrankfurt.com

NUESTROS MAIN SPONSORS 2023
RUBRO PETRÓLEO / GAS / ENERGÉTICO



Calidad en movimiento...





Emerson presenta la primera solución de manifold integrado en la industria sanitaria para dispositivos de terapia respiratoria

El manifold ASCO serie 588 reduce el tiempo de ingeniería y montaje del fabricante, mejora la eficiencia energética, la vida útil del producto y la fiabilidad de los dispositivos

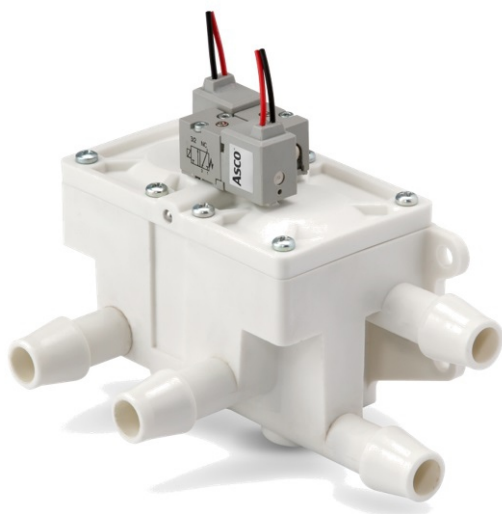
Emerson comercializó el manifold para concentrador de oxígeno estacionario ASCO™ serie 588, la primera solución inmediata de manifold del sector

energética, vida útil y fiabilidad.

Sin un manifold integrado, los fabricantes deben montar las válvulas individualmente en el trayecto de los fluidos de los concentradores de oxígeno y acoplar los tubos específicos a cada orificio. Por otro lado, la arquitectura ligera y pequeña del manifold serie 588 se integra fácilmente en el trayecto de los fluidos de los concentradores de oxígeno reduciendo notablemente el tiempo de ingeniería y montaje para los fabricantes de equipos médicos. La serie 588 incorpora dos válvulas resistentes de servicio general que controlan el caudal de aire con precisión entre el

de estos dispositivos es que el trayecto de los fluidos esté diseñado de manera inteligente, "lo cual lleva su tiempo", comentó Thomas Beck, director de Marketing de Productos del sector de Medicina y Analítica de Emerson. "Con el manifold ASCO serie 588, nuestros expertos en trayectos de fluidos han diseñado una solución resistente y de bajo consumo que puede ahorrar tiempo y costos a los fabricantes de dispositivos médicos. "Los fabricantes pueden instalar fácil y rápidamente el manifold integrado, simplemente conectando algunos tubos".

Además de simplificar el diseño y montaje, la serie 588 puede ayudar a mejorar la eficiencia energética y fiabilidad del dispositivo, y al mismo tiempo prolongar la vida útil del producto. El tamaño compacto del manifold permite diseños de dispositivos más pequeños, sin sacrificar el rendimiento. El bajo consumo de energía de las válvulas puede prolongar la vida útil de la batería del dispositivo y la duración entre cargas, lo cual puede diferenciar el producto de un fabricante entre otros de la competencia. Y la elevada fiabilidad de las válvulas puede prolongar la vida útil general del concentrador de oxígeno y reducir los costos durante la vida útil para el fabricante.



El manifold ASCO serie 588 reduce el tiempo de ingeniería y montaje del fabricante, mejora la eficiencia energética, la vida útil del producto y la fiabilidad de los dispositivos.

sanitario diseñado para optimizar los diseños de dispositivos de terapia respiratoria y acelerar la velocidad de comercialización de los productos. Los concentradores de oxígeno deben llegar rápidamente a los pacientes que dependen de ellos, y por eso es fundamental que estén fácilmente disponibles y que funcionen con fiabilidad. El manifold serie 588 está particularmente diseñado para simplificar la ingeniería y el montaje de los dispositivos y mejorar su eficiencia

compresor y los filtros. El manifold se sujeta fácilmente en el trayecto de los fluidos, y el diseño acanalado de la entrada facilita la conexión de los tubos.

"Los concentradores de oxígeno son esenciales para la salud y el bienestar de pacientes con afecciones respiratorias crónicas, por lo cual es fundamental que estén disponibles de inmediato para realizar terapias. Sin embargo, uno de los aspectos más importantes

Para obtener más información acerca del manifold para concentrador de oxígeno estacionario ASCO 588, visite <https://www.emerson.com/es-es/catalog/asco-588>

www.emerson.com

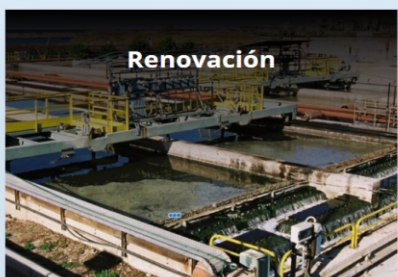
Emerson Automation Solutions | AVENTICS GmbH |
Ulmer Straße 4 | 30880 Laatzen | Germany
Ayhan Ronai: ronai.ayhan@emerson.com
Phone : +49 511 2136 ext 862

Jin Christine

Phone : +86-18501785659
Christine.Jin@emerson.com



Biogás y tratamiento de efluentes



En este momento estamos construyendo la
mayor planta de BIOGAS
de Latinoamérica
Frigorífico GORINA
La Plata • Argentina

más información
satointernational.net



DISEÑO Y PRODUCCIÓN DE PLATAFORMAS DE LUBRICACIÓN EQUIPAMIENTO PARA CAMIONES



Suministro y despacho
de aceites, grasas, agua
y/o combustibles



Sistemas
convencionales



Módulos independientes
de lubricación para
montar en camiones





Minera San Pedro S.R.L.
SERVICIOS MINEROS

■ **Trituración y clasificación** de áridos y minerales, con plantas móviles de última generación.



■ **Perforación y Voladuras** en roca, excavaciones, zanjas y túneles.



■ **Fundaciones especiales y gasoductos** anclajes y pilotes, bulones de sostenimiento, inyecciones de cemento.



**MÁS DE 40 AÑOS DE EXPERIENCIA EN EL MERCADO, APORTANDO:
CONOCIMIENTOS, SERIEDAD Y PROFESIONALISMO.
RESPONSABLES DE NUESTROS TRABAJOS.**

Av. Rafael Núñez 6004 • Casa 1 • C.P. 5147 • Córdoba • Argentina
Tel: (03543) 445-450 / WSP: +54 9 351 340-1022 • info@minerasanpedro.com.ar

www.minerasanpedro.com.ar





Calidad en movimiento...

FABRICAMOS

Cadenas a rodillos ●

Cadenas acodadas ●

Cadenas perno hueco ●

Cadenas con aletas especiales ●

Cadenas pernos salientes ●

Cadenas en acero inoxidable ●

Cadenas a medida ●

INDUSTRIAS

Alimenticias • Aceiteras • Agrícolas

Automotrices • Canteras y Cerámicos • Cerealeras

Frutícolas • Frigoríficas • Ingenios • Madereras

Mineras • Metalmecánicas • Molinos • Siderúrgicas

más de
59 AÑOS
de experiencia



PINTINI BOMBAS

ESTABLECIMIENTO METALURGICO **GAP**
INDUSTRIA ARGENTINA

REPRESENTACIONES:



Electroagitador vertical a transmisión y/o electrosumergible

A transmisión con movimiento telescópico a 6 m. de largo para líquido de efluente y residual. Agitación en lagunas, piletas, estanques y biodigestores.



Electrobomba sumergible línea S.C. chopper

Trabajos en plantas de bombeo, agroindustriales, desagües, plantas depuradoras industrias químicas y en general. Hasta 300 m³/h.



Planta mecánica compacta de pre tratamiento de aguas residuales

Línea TSF2 y TSF3 permiten una combinación eficiente de 2 o 3 procesos de pretratamiento de agua residuales municipales o industriales.



Filtro separador de sólidos

Separador a tornillo prensa horizontal o vertical, configuraciones especiales para diferentes aplicaciones.



**Línea 100 GR/A CUTER
Autocebante**



Oficina Técnica



+54 11 4297-2978



+54 11 5529-0985



Bologne Sur Mer 2236
Longchamps • Bs. As.



www.pintini.com.ar



[pintinibombas](https://www.instagram.com/pintinibombas)