



Revista industrial  
Metalmecánica  
Argentina

## La Industria Argentina y el Petróleo y Gas 2026

Expansión Energética  
con Miras al Futuro

## La Industria Argentina y la Construcción 2026

Infraestructura como  
Motor de Desarrollo

## La Industria Argentina y la Minería 2026

Crecimiento Sostenible  
y Atracción de Inversiones



# LA INDUSTRIA ARGENTINA Y LA METALMECÁNICA 2026

Un Sector en Ascenso Impulsado por Inversiones y Reformas



## Protección de superficies NXD tupH® apta para uso alimentario de NORD DRIVESYSTEMS

### Los accionamientos de aluminio se vuelven “resistentes” frente a los productos químicos de limpieza

Con NXD tupH® de NORD DRIVESYSTEMS, los usuarios de aplicaciones sensibles a la higiene en las industrias de alimentos y bebidas y de envasado primario pueden beneficiarse de las ventajas de las soluciones de accionamiento de aluminio. El tratamiento de superficie apto para uso alimentario proporciona al aluminio propiedades que hacen que el material sea comparable al acero inoxidable en términos de higiene y resistencia a la corrosión.

to de alimentos. NXD significa “NORD eXtreme Duty”; tupH combina los términos ingleses “tough” (resistente) y “pH-value” (valor de pH).

#### Las pruebas demuestran la resistencia química

NXD tupH® combina un tratamiento de superficie especial con un sellador de alto rendimiento. El resultado es una superficie no porosa que puede limpiarse de forma higiénica y que no se descascarilla ni se corroe tras numerosos ciclos de limpieza. NXD tupH® ha demostrado su resistencia química en ensayos de larga duración, incluyendo el uso de agentes de limpieza de Eco-lab. Además, los componentes de accionamiento de NORD con superficies NXD tupH® son aptos para uso alimentario conforme a los requisitos de la FDA, la UE y Suiza, así como de los estados del MERCOSUR. Son adecua-

permiten diseños compactos. Dado que el aluminio disipa bien el calor, se puede lograr una mayor densidad de potencia y temperaturas superficiales más bajas. Con NXD tupH®, las carcasas de aluminio también se vuelven resistentes a los productos químicos, lo que hace que las soluciones de accionamiento sean duraderas y aumenta la disponibilidad del sistema en aplicaciones wash-down.

La protección de superficie de NORD no requiere ningún diseño especial, por lo que no genera costes adicionales de almacenamiento ni de instalación. El fabricante aplica su tratamiento de superficie a componentes existentes. De este modo, puede aprovechar las opciones de su sistema modular de productos para el diseño de sistemas de accionamiento y suministrar sistemas de accionamiento NXD tupH® a medida, proveedor.



La protección de superficie NXD tupH® apta para uso alimentario hace que los sistemas de accionamiento de NORD con carcasas de aluminio sean más resistentes a los productos químicos de limpieza

Con NXD tupH®, NORD DRIVESYSTEMS ha desarrollado una protección de superficie eficaz y apta para uso alimentario, especialmente para carcasas de aluminio. Los reductores, motores lisos y variadores de frecuencia descentralizados correspondientes se vuelven especialmente resistentes a la corrosión y soportan a largo plazo los exigentes procedimientos de limpieza en la industria de procesamien-

dos para aplicaciones contacto con alimentos en los sectores de alimentos, bebidas y de envasado primario.

#### Alternativa económica a los accionamientos de acero inoxidable

Con ello, NORD ofrece a los usuarios una alternativa económica y potente a los accionamientos de acero inoxidable. Las soluciones de accionamiento con carcasas de aluminio son más ligeras y

Soluciones completas tratadas con NXD tupH® de un solo proveedor NXD tupH® está disponible para todos los productos de aluminio de NORD con superficie lisa, incluido el sistema integrado reductor/motor DuoDrive, los motores lisos energéticamente eficientes IE5+, así como los reductores coaxiales NORDBLOC.1® y los reductores de engranajes cónicos NORDBLOC.1®. Además, próximamente estará disponible NORDAC ON PURE, un variador de frecuencia descentralizado con superficie NXD tupH®. De este modo, el proveedor de soluciones NORD puede suministrar sistemas de

accionamiento completos con tratamiento de superficie apto para uso alimentario de un solo proveedor.

[www.nord.com](http://www.nord.com)

Getriebbau NORD GmbH & Co. KG  
Getriebebau-Nord-Straße 1  
22941 Bargtheide/Hamburg • Alemania  
Kaeker Sebastian  
Phone : +49 45 32 / 289-0  
Sebastian.Kaeker@nord.com  
Niermann Jörg  
Phone : +49 45 32 / 2 89 -0  
Fax : +49 45 32 / 2 89 -22 53  
Joerg.Niermann@nord.com



# NORD en IFAT 2026: Tecnología de accionamiento para procesos medioambientales

## Soluciones eficientes y potentes para bombas, mezcladores y agitadores

**NORD DRIVESYSTEMS** estará presente en la principal feria mundial de gestión del agua, aguas residuales, residuos y materias primas en Múnich. El innovador proveedor de sistemas presentará sus soluciones de accionamiento al sector en IFAT 2026.

En los procesos de gestión del agua, aguas residuales, residuos y reciclaje, la eficiencia y la fiabilidad determinan los costes operativos. Las soluciones de accionamiento de NORD DRIVESYSTEMS están diseñadas

continuo 24/7 en entornos adversos. El tratamiento superficial opcional **NSD5 de NORD** proporciona protección adicional contra la corrosión.

Para su uso en trituradoras, los **reductores industriales MAXXDRIVE®** pueden equiparse con ejes de entrada reforzados y acoplamientos de sobrecarga; la carcasa UNICASE™ rígida a la torsión y de una sola pieza también aloja grandes rodamientos de rodillos. El accionamiento soporta cargas de choque externas, altos pares y cargas repentinas que se producen durante la trituración de materiales.

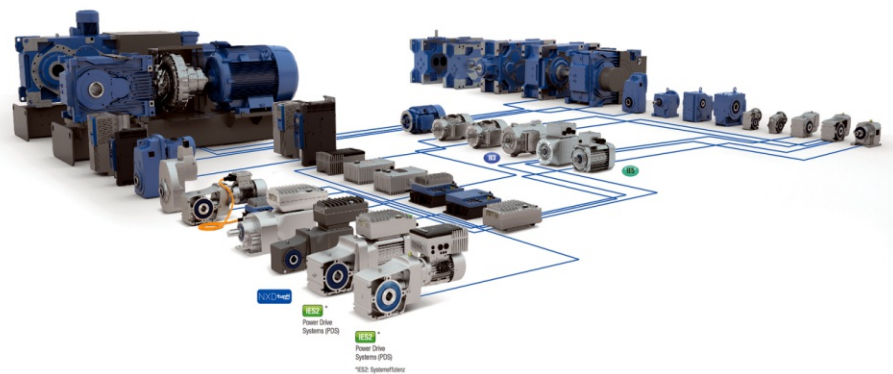
Los **motores síncronos IE5+ de NORD** de alta eficiencia se utilizan como accionamientos en bombas de tornillo, por ejemplo, y ofrecen un rendimiento fiable en todo el rango de regulación, incluso en funcionamiento continuo 24/7. En

NORD también suministra numerosos componentes de accionamiento en versiones **ATEX con protección contra explosiones**. NORD es un fabricante certificado y cuenta con décadas de experiencia en tecnología de accionamiento con protección contra explosiones.

### Asesoramiento experto, intercambio de igual a igual

En IFAT 2026, los visitantes podrán conocer de primera mano la amplia gama de servicios de NORD, como el **NORD ECO service**: permite determinar la eficiencia del sistema durante el funcionamiento en curso. Los datos recopilados constituyen la base para identificar la solución de accionamiento más eficiente, compuesta por motor, reductor y variador de frecuencia.

Una nueva solución IIoT para el ámbito de la monitorización del estado también despierta interés: **NORD DRIVE MONITOR** proporciona de forma continua valores de funcionamiento calculados dinámicamente y captados por sensores para su posterior procesamiento. Los usuarios pueden supervisar en todo momento los sistemas de accionamiento electrónicos. Las anomalías o el desgaste pueden detectarse en una fase temprana, se mejora la planificación de las medidas de mantenimiento (mantenimiento predictivo) y se reducen fallos y tiempos de inactividad. **NORD DRIVE MONITOR** puede prolongar la vida útil de máquinas e instalaciones, así como optimizar los procesos de producción y los costes operativos.



para ofrecer eficiencia energética y una alta disponibilidad en entornos exigentes. Pueden integrarse como componentes OEM o incorporarse posteriormente en sistemas existentes. La **gama modular de productos de NORD** ofrece todo lo necesario para mantener en funcionamiento de forma segura las aplicaciones de tecnología medioambiental.

### Soluciones de accionamiento para diversas aplicaciones

En trituradoras o bombas, los reductores de NORD con carcasas **UNICASE** de una sola pieza y rodamientos reforzados garantizan la fiabilidad del sistema, incluso durante el funcionamiento

combinación con reductores de baja relación de NORD, también se puede lograr un bajo consumo energético en operaciones de carga parcial.

Diseños como el adaptador **SAFOMI** reducen el número de componentes adicionales: la cámara de expansión de aceite integrada hace innecesarias las mangueras de aceite y el retén radial del eje, propenso a fugas y desgaste. La combinación de reductor industrial **MAXXDRIVE®**, adaptador **SAFOMI-IEC** y motor de accionamiento crea una solución compacta para aplicaciones de mezcladores y agitadores, reduciendo las piezas de desgaste.

**Conozca a NORD DRIVESYSTEMS y a sus equipos de expertos en IFAT en Múnich: del 4 al 7 de mayo de 2026, stand B1.117.**

[www.nord.com](http://www.nord.com)

Getriebebau NORD GmbH & Co. KG  
Getriebebau-Nord-Straße 1  
22941 Bargteheide/Hamburg • Alemania  
Kaefer Sebastian  
Phone : +49 45 32 / 289-0  
Sebastian.Kaefer@nord.com  
Niermann Jörg  
Phone : +49 45 32 / 2 89 -0  
Fax : +49 45 32 / 2 89 -22 53  
Joerg.Niermann@nord.com



# Nº 131 MAYO 2026

Yapeyú 109 • Ciudad • Mendoza • Argentina

E-mail: [gerencia@revistametalmeccanica.com](mailto:gerencia@revistametalmeccanica.com)

Web Site: [www.revistametalmeccanica.com](http://www.revistametalmeccanica.com)

Revista Digital:

[revistametalmeccanica.com/edicion-digital.html](http://revistametalmeccanica.com/edicion-digital.html)

Los editores no se hacen responsables de los artículos firmados y/o publicidades emitidas. Todos los logotipos y marcas son propiedad de sus respectivos dueños. Los modelos y fotografías en avisos y revista pueden ser a modo ilustrativo y no corresponder con los originales. Prohibida su reproducción total o parcial sin autorización expresa del editor. Todos los derechos reservados.

® Revista Industrial  
Metalmecánica Argentina •  
2005 / 2026 ©



## 05 Sector industrial

### LA INDUSTRIA ARGENTINA Y LA METALMECÁNICA 2026

Un Sector en Ascenso Impulsado  
por Inversiones y Reformas

## 23 Sector petrolero

### La Industria Argentina y el Petróleo y Gas 2026

Expansión Energética  
con Miras al Futuro

## 33 Sector minero

### La Industria Argentina y la Minería 2026

Crecimiento Sostenible  
y Atracción de Inversiones

## 43 Sector construcción

### La Industria Argentina y la Construcción 2026

Infraestructura como  
Motor de Desarrollo





# Experiencia industrial de NORD en interpack

## Enfoque: Soluciones de accionamiento para la industria del embalaje

Del 7 al 13 de mayo de 2026, **NORD DRIVESYSTEMS** presentará en directo soluciones de accionamiento robustas, económicas y potentes para la industria del embalaje en **interpack** en Düsseldorf (pabellón 6, stand C28). Los expertos del sector de Bargtheide esperan intercambiar ideas con numerosos visitantes.

En interpack, NORD presentará una completa de soluciones de sistema flexibles, especialmente adaptadas a los requisitos de la industria del embalaje y a las estrictas exigencias higiénicas

condiciones de la industria del embalaje. Tratados con **NXD tupH®**, también son aptos para aplicaciones con contacto alimentario.

Para la implementación de aplicaciones servo sencillas, la cartera del fabricante también incluye los variadores de frecuencia descentralizados **NORDAC ON/ON+** con perfil de movimiento integrado, que, por ejemplo, incluye sincronismo y sierra volante. El módulo **POSICON** integrado garantiza un posicionamiento suave y dinámico. Otras ventajas incluyen el diseño compacto, la alta fiabilidad y la fácil integración gracias a la completa capacidad plug-in de la solución de accionamiento.

### Aplicaciones de cintas transportadoras en zonas de lavado

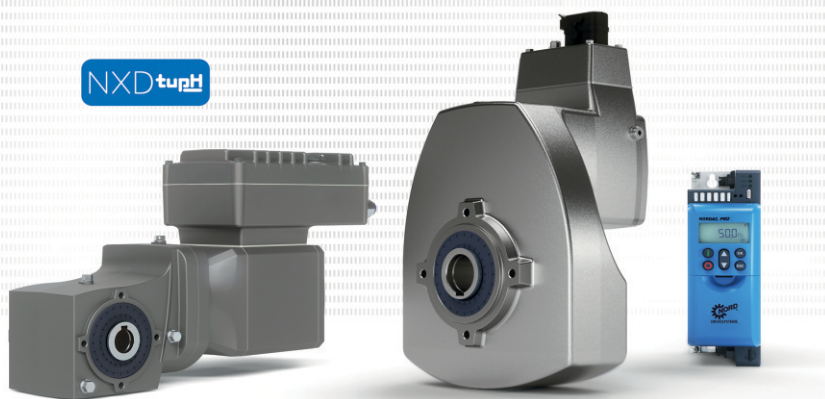
Para una solución de accionamiento resistente en zonas de lavado, NORD

### Alta eficiencia en aplicaciones dinámicas

En combinación con un reductor cónico helicoidal **NORDBLOC.1®** y un variador de frecuencia descentralizado o un variador en armario de control de NORD, los motores síncronos **IE5+** altamente eficientes ofrecen una eficiencia elevada en todo el rango de velocidades, lo que permite reducir variantes. Permiten un uso preciso con y sin encoders gracias a su tecnología de control de alta calidad, así como funciones relacionadas con el accionamiento mediante PLC local. Gracias a su funcionalidad plug-and-play, los variadores inteligentes también reducen considerablemente el esfuerzo de cableado.

### Soluciones higiénicas para alimentación y bebidas

Para su uso en áreas con contacto alimentario, la cartera de NORD incluye un motor asíncrono con caja de bornes higiénica. Gracias a sus contornos y transiciones suaves, el sistema completo permite una limpieza sencilla y está especialmente diseñado para los requisitos de la industria alimentaria y del embalaje. Equipados con la protección superficial **NXD tupH®**, los sistemas de accionamiento con carcasas lisas de aluminio constituyen una alternativa económica y eficaz al acero inoxidable, los recubrimientos o. Las superficies **NXD tupH®** están libres de PFAS y son seguras para alimentos según la FDA, el Reglamento (CE) 1935/2004 y las normativas correspondientes en Suiza y los países del MERCOSUR.



NORD ofrece electrónica de accionamiento descentralizada para la industria del embalaje a partir de una amplia gama de productos modulares

de la industria alimentaria y de bebidas. Ya sea para embalaje primario, secundario o de final de línea: con su sistema modular de productos, la empresa satisface los diversos requisitos del sector.

### Reductores higiénicos para servomotores

Por ejemplo, NORD ofrece potentes reductores de engranajes helicoidales, cónicos helicoidales y sinfín en diferentes versiones para procesos de embalaje primario y secundario. Las soluciones de adaptadores para servo del fabricante permiten la integración perfecta de motores con brida NEMA e IEC. Los adaptadores garantizan conexiones fiables que cumplen con las exigentes

proporciona motores lisos **IE3** resistentes a productos químicos **IE3 smooth motors** y motores síncronos **IE5+ IE5+ synchronous motors** (TENV) con diseño higiénico, junto con el reductor cónico helicoidal **NORDBLOC.1®** y el variador de frecuencia descentralizado **NORDAC ON PURE**. Además, los robustos conectores enchufables de acero inoxidable con grado de protección **IP69K** permiten un mantenimiento rápido y seguro. Un cable híbrido combina potencia, tensión de control y comunicación multi-Ethernet. La combinación con el tratamiento **NXD tupH®** permite alcanzar un alto nivel de higiene.

**Descubra nuestras soluciones de accionamiento – del 7 al 13 de mayo de 2026 en interpack en Düsseldorf – pabellón 6, stand C28.**

[www.nord.com](http://www.nord.com)

Getriebbau NORD GmbH & Co. KG  
Getriebebau-Nord-Straße 1  
22941 Bargtheide/Hamburg • Alemania  
Kaeker Sebastian  
Phone : +49 45 32 / 289-0  
Sebastian.Kaeker@nord.com  
Niermann Jörg  
Phone : +49 45 32 / 2 89 -0  
Fax : +49 45 32 / 2 89 -22 53  
Joerg.Niermann@nord.com



Un Sector en Ascenso  
Impulsado por Inversiones y Reformas

## LA INDUSTRIA ARGENTINA Y LA METALMECÁNICA 2026



La industria metalmecánica argentina se posiciona como un pilar fundamental del desarrollo económico nacional, con un crecimiento sostenido que refleja la resiliencia y el potencial innovador de sus actores clave. En 2025, el sector ha experimentado un repunte notable, con un aumento del 13% en el consumo aparente de acero proyectado para 2026, alcanzando niveles superiores a los 3.7 millones de toneladas registradas en 2024.



La industria metalmecánica argentina se posiciona como un pilar fundamental del desarrollo económico nacional, con un crecimiento sostenido que refleja la resiliencia y el potencial innovador de sus actores clave. En 2025, el sector ha experimentado un repunte notable, con un aumento del 13% en el consumo aparente de acero proyectado para 2026, alcanzando niveles superiores a los 3.7 millones de toneladas regis-

La Cámara Argentina de Máquinas Herramienta e Instrumentos de Medición y Control (CAMIMA) destaca el impacto positivo de las reformas implementadas por el gobierno, que han eliminado obligaciones burocráticas y fomentado un entorno más competitivo. Por ejemplo, el decreto presidencial que suprime aportes obligatorios ha permitido a las pymes metalmecánicas reinvertir hasta un 15% más en tecnología, según infor-

*“El gobierno ha invertido 3 mil millones de dólares en programas de capacitación y modernización industrial, beneficiando a más de 50 mil trabajadores en el sector metalmecánico. ADIMRA reporta que el empleo en la industria creció un 6% en 2025, con proyecciones de 100 mil nuevos puestos para 2026, impulsados por la expansión de Vaca Muerta, que requiere componentes metalmecánicos”*

tradas en 2024. Este dinamismo se debe en gran medida a las inversiones públicas y privadas en infraestructura, automotriz y equipamiento eléctrico, sectores que demandan cada vez más productos metalmecánicos de alta calidad. Según datos de la Asociación de Industriales Metalúrgicos de la República Argentina (ADIMRA), la producción industrial metalmecánica creció un 8.5% en el tercer trimestre de 2025, impulsada por exportaciones que superaron los 2.5 mil millones de dólares anuales.

mes de CAMIMA. En este contexto, el presidente Javier Milei ha promovido acciones que facilitan la atracción de inversiones extranjeras, como el Régimen de Incentivo para Grandes Inversiones (RIGI), que ha canalizado más de 5 mil millones de dólares hacia proyectos industriales en 2025. Estas medidas no solo estabilizan la economía, sino que proyectan un futuro de crecimiento inclusivo, con previsiones de un incremento del 5.5% en la producción metalmecánica para 2026.



La Cámara Argentina de la Máquina Herramienta (CARMAHE) resalta el rol de la innovación en el sector, con un aumento del 20% en la adopción de tecnologías 4.0, como la automatización y el diseño asistido por computadora. En 2025, las exportaciones de maquinaria herramienta argentina alcanzaron los 1.2 mil millones de dólares, un 18% más que en 2024, gracias a la demanda en mercados como Brasil y Chile. El gobierno ha invertido 3 mil millones de dólares en programas de capacitación y modernización industrial, beneficiando a más de 50 mil trabajadores en el sector metalmeccánico. ADIMRA reporta que el empleo en la industria creció un 6% en 2025, con proyecciones de 100 mil nuevos puestos para 2026, impulsados por la expansión de Vaca Muerta, que requiere componentes metalmeccánicos para su infraestructura petrolera.

En términos de sostenibilidad, el sector ha avanzado con iniciativas verdes. CAMIMA informa que el 40% de las empresas asociadas han implementado prácticas de economía circular, reduciendo emisiones en un 12% anual. CARMAHE, por su parte, organiza eventos como FIMAQH 2025, donde se presentaron inversiones de 500 millones de dólares en maquinaria ecoeficiente. El gobierno apoya estos esfuerzos con subsidios de hasta 200 millones de dólares para proyectos de eficiencia energética, alineados con metas nacionales



de reducción de carbono al 2030. Estas acciones positivas del gobierno, enfocadas en desregulación y estímulos fiscales, han generado un círculo virtuoso: en 2025, las inversiones totales en metalmeccánica superaron los 10 mil millones de dólares, un 25% más que el año anterior.

Mirando hacia el futuro, las perspectivas son optimistas. ADIMRA proyecta un crecimiento del PIB industrial del 4.4% en 2026, con el sector metalmeccánico contribuyendo el 15% de ese aumento. CAMIMA enfatiza la importancia de alianzas público-privadas, como las generadas por



# Point S celebra su 55.º aniversario abriendo más de un centro al día en 2025 y 2026

**• Point S celebra su 55.º aniversario con la apertura de 116 centros desde principios de 2026, lo que supone una media de más de un nuevo punto de venta al día • Este progreso se produce tras un año récord en 2025, en el que 389 nuevos centros se unieron a la red Point S • La presencia global de la red se expande a 7.071 ubicaciones en 54 países • El crecimiento fortalece las capacidades de los servicios independientes en medio de una creciente diversidad del parque automotor**

31 de marzo de 2026 – Point S, la red líder mundial de distribuidores independientes de neumáticos y servicios

tras un año récord en 2025, en el que Point S incorporó 389 nuevos centros a su red. Fundada en Francia en marzo de 1971, la organización ha logrado avances significativos y ahora cuenta con más de 7000 puntos de venta.



El crecimiento de Point S refleja su enfoque estratégico en asociarse con operadores locales consolidados que aportan conocimiento del mercado, experiencia operativa y bases de clientes existentes. Este enfoque ha permitido que la red se expanda rápidamente manteniendo la calidad del servicio y los estándares de la marca en diversos mercados.

La expansión abarcó tanto territorios existentes como nuevos mercados

Las empresas independientes que se unen a la red obtienen acceso a acuerdos internacionales con proveedores, programas de soporte técnico, infraestructura de marketing y sistemas empresariales probados diseñados para mejorar la eficiencia y el servicio. El modelo de Point S permite a sus miembros mantenerse competitivos al tiempo que satisfacen las crecientes expectativas de los clientes y del sector.

Fabien Bouquet, CEO de Point S International, declaró: «Celebrar nuestro 55.º aniversario sumando ya 116 centros este año, más de uno al día, es un logro extraordinario. En el contexto de haber incorporado 389 centros a la red en 2025, esto demuestra claramente el atractivo del modelo Point S para los profesionales de calidad en todo el mundo. Se trata de talleres de automoción independientes y consolidados, con una clientela fiel, que eligen unirse a Point S para afrontar mejor los retos técnicos y operativos a los que se enfrentan actualmente. A medida que los vehículos se vuelven más complejos, el valor de nuestra red internacional, que combina el conocimiento del servicio local con nuestras relaciones con los proveedores y nuestro concepto de venta minorista de eficacia probada, cobra cada vez más importancia».

«Lo que hace que este crecimiento sea particularmente satisfactorio es que está impulsado por operadores que quieren formar parte de Point S, que nos ven como socios en su éxito y no solo como una marca que exhibir. Este impulso nos posiciona sólidamente para continuar expandiéndonos durante el resto de 2026 y más allá».

La red Point S opera actualmente más de 7.000 puntos de venta en 54 países de todo el mundo, ofreciendo a los automovilistas y flotas un servicio integral que combina la venta de neumáticos con servicios profesionales de mantenimiento y reparación de vehículos.



de automoción, celebró su 55.º aniversario anunciando la incorporación de 116 centros a su red, un inicio de 2026 sin precedentes. Esto representa una media de más de un nuevo punto de venta de Point S abierto cada día de este año, lo que subraya la rápida expansión global de la marca y la solidez de su exclusivo modelo de red independiente. Este progreso excepcional se produce

geográficos, demostrando el atractivo universal del concepto de venta minorista integral de Point S. Este crecimiento sostenido proporciona una mayor cobertura geográfica para los servicios de neumáticos, mantenimiento y reparación en un momento en que la diversidad del parque automotor exige una mayor capacidad e inversión en los talleres.

[www.peugeot-sport.com](http://www.peugeot-sport.com)

Más información:  
 201 Borough High Street, London SE1  
 1JA  
 Clarke Muriel  
 Phone : +41 79 856 4267  
[muriel.clarke@point-s-international.com](mailto:muriel.clarke@point-s-international.com)



# Emerson lanza una nueva plataforma de soldadura fácilmente configurable y totalmente adaptable a las necesidades cambiantes de la fabricación

**La plataforma de soldadura ultrasónica Branson Polaris ofrece un enfoque flexible, escalable y preparado para el futuro para unir una gran variedad de materiales en el empaque de productos y otros usos.**

Emerson lanzó la nueva plataforma de soldadura ultrasónica Branson™ Polaris, una plataforma de soldadura multiuso altamente configurable que permite a los ingenieros de fabricación avanzada diseñar soluciones de unión eficientes con software y hardware. La nueva plataforma Polaris está diseñada para superar los límites de la eficiencia del proceso al mismo tiempo que garantiza la más alta calidad y confiabilidad

se enfrentan actualmente a desafíos competitivos, desde los cambios en las preferencias de los clientes y la legislación reguladora hasta el aumento de la competencia en el sector. Estas fuerzas del mercado exigen líneas de producción altamente eficientes que cumplan simultáneamente los objetivos de desempeño y los objetivos de sostenibilidad.

“Los fabricantes actuales necesitan sistemas de soldadura ultrasónica que sean tan adaptables y avanzados como ellos mismos. Necesitan una plataforma automatizada que se integre perfectamente en los entornos de fabricación y que se pueda actualizar con el tiempo para adaptarse a los requisitos cambiantes”, afirma Kerry Harrington, gerente de producto global de Branson Ultrasonics en Emerson.

“En respuesta a ello, los ingenieros de Emerson diseñaron la plataforma de

necesidades de cualquier aplicación, independientemente de su tamaño y complejidad.

Estas tecnologías se pueden combinar para construir una máquina de banco para el desarrollo, las pruebas de laboratorio y la validación del concepto, y luego ampliarse para su uso en una línea de producción totalmente automatizada. Las funciones opcionales pueden reducir el espacio que ocupa el sistema, aumentar el almacenamiento de datos y mejorar la conectividad segura en las redes empresariales.

La plataforma Polaris, que permite una mayor visibilidad y control del desempeño de la máquina, puede conectarse a sistemas de nivel superior, como controladores lógicos programables (Programmable logic controllers, PLC), para mejorar la eficiencia, la confiabilidad y la precisión.

Al acceder a información en tiempo real, los operadores pueden ajustar los parámetros de control y las recetas en el momento, mejorando continuamente los procesos y la eficacia general de los equipos (Overall equipment effectiveness, OEE). En el caso de las instalaciones que operan en un entorno regulado, los datos de desempeño también facilitan la validación.

Los ingenieros de fabricación también pueden seleccionar componentes individuales o trabajar con especialistas de Emerson para crear un sistema de soldadura personalizado que se adapte mejor a sus necesidades. Los especialistas de Emerson también pueden proporcionar soporte técnico experto durante todo el ciclo de vida útil del sistema de soldadura, aprovechando su posición consolidada como centro neurálgico de conocimiento en tecnologías de soldadura ultrasónica adoptadas en entornos de producción globales.



La plataforma de soldadura ultrasónica Branson™ Polaris de Emerson ofrece un enfoque flexible, escalable y preparado para el futuro para unir una amplia variedad de materiales.

de producción, utilizando las capacidades de Emerson que definen la industria en sistemas de soldadura ultrasónica preparados para el futuro diseñados para demandas de fabricación global en constante evolución.

La plataforma Polaris ofrece una solución inteligente y adaptable con conectividad segura en toda la planta de producción y capacidad de control en tiempo real, capaz de unir una amplia gama de materiales y componentes, incluyendo piezas de automoción, dispositivos médicos, electrónica de consumo, envasado de alimentos, electrodomésticos, bioplásticos y textiles.

Los fabricantes de la mayoría de los sectores

de soldadura ultrasónica Branson Polaris como una solución configurable y escalable”, afirmó Harrington, “que satisface las exigentes necesidades de una amplia gama de aplicaciones, desde componentes sencillos hasta productos aprobados por la FDA, tanto en la actualidad como en el futuro, basándose en la posición de Emerson como la máxima autoridad en métodos esenciales de soldadura ultrasónica utilizados por los principales fabricantes de todo el mundo”.

La plataforma Polaris consta de fuentes de alimentación y controladores con distintos grados de funcionalidad y capacidades de software, así como una línea de actuadores que se pueden seleccionar para satisfacer las

Para obtener más información, visite: <https://www.branson.emerson.com/es/ultrasonic-plastic-welding#polaris-configurable-systems>.

- Recursos adicionales:
- Únase a la [comunidad de Emerson Exchange 365](#)
  - Conéctese con Emerson por medio de [X](#) [Facebook](#) [LinkedIn](#) [YouTube](#)

**www.emerson.com**

Emerson Automation Solutions | AVENTICS GmbH |  
 Ulmer Straße 4 | 30880 Laatzen | Germany  
 Ayhan Ronai: ronai.ayhan@emerson.com  
 Phone : +49 511 2136 ext 862

Jin Christine  
 Phone : +86-18501785659  
 Christine.Jin@emerson.com



# HMS Networks presenta el Ixxat CAN@net Basic: una puerta de enlace CAN-FD a Ethernet económica para redes industriales escalables

**HMS Networks anuncia el lanzamiento de Ixxat CAN@net Basic, una puerta de enlace CAN-FD a Ethernet optimizada, desarrollada para satisfacer la creciente demanda de conectividad sencilla, escalable y rentable en entornos industriales y de automoción.**

Las aplicaciones modernas requieren cada vez más una comunicación fluida entre las redes CAN distribuidas y los sistemas basados en Ethernet. Sin embargo, los ingenieros suelen tener que elegir entre rendimiento, latencia y coste del sistema. Las soluciones actuales suelen ser o bien demasiado complejas, con funciones

Ethernet, la transmisión de tramas Ethernet para cada mensaje CAN genera un número excesivo de interrupciones, lo que provoca una elevada fluctuación y un rendimiento inestable del sistema. En cambio, la agregación de datos reduce la fluctuación, pero aumenta el retraso. El CAN@net Basic utiliza comunicación UDP/IP, lo que reduce considerablemente la sobrecarga del protocolo y minimiza la carga de interrupciones. Esto permite un enfoque equilibrado con baja latencia y fluctuaciones controladas, lo que lo hace adecuado para aplicaciones en las que el tiempo es un factor crítico.

## Resolución del reto de ingeniería II: escalabilidad de los sistemas distribuidos

En aplicaciones en las que numerosos dispositivos (por ejemplo,

topología CAN clásica.

## Resolución del reto de ingeniería III: reducción de costes sin renunciar a la calidad

Muchos usuarios solo necesitan una parte de las funciones avanzadas de la puerta de enlace pero se ven obligados a pagar por soluciones con todas las prestaciones. CAN@net Basic está diseñado específicamente como una alternativa económica, ya que ofrece las funciones esenciales a un precio de catálogo de 270 euros, en línea con el mercado, sin renunciar al rendimiento y la calidad de nivel industrial.

## Principales características técnicas

- Un canal CAN CC/CAN FD
- Velocidades de transmisión CAN de hasta 8 Mbit/s
- Un canal Ethernet (Rj45)
- Modo de interfaz ASCII
- UDP/IP sobre Ethernet
- Interfaz USB tipo C, USB 2.0 de alta velocidad (480 Mbit/s)
- Conectores enchufables desmontables
- Aislamiento galvánico (CAN: 2,5 kV durante 1 minuto; Ethernet: 1,5 kV durante 1 minuto)
- Temperatura de funcionamiento: de -25 °C a +85 °C
- Grado de protección Ip20
- Carcasa para carril DIN (108 x 149 x 27 mm)



Para obtener más información, visite nuestra página web: [www.hms-networks.com/ixxat](http://www.hms-networks.com/ixxat)

innecesarias, o bien demasiado limitadas para satisfacer los requisitos reales de CAN FD. CAN@net Basic aborda estos retos centrándose en lo que más importa: un intercambio de datos eficiente, baja latencia y precios asequibles.

## Resolución del reto de ingeniería I: equilibrio entre latencia y fluctuación

En muchos sistemas CAN-a-

bancos de pruebas o máquinas distribuidas) deben intercambiar datos CAN FD, las limitaciones físicas del bus CAN se convierten en un cuello de botella, especialmente en lo que respecta a la longitud del bus y al número de nodos. CAN@net Basic permite una ampliación flexible de la red a través de Ethernet, lo que permite a los ingenieros conectar sistemas distribuidos sin verse limitados por las restricciones de la

[www.hms.se](http://www.hms.se)

HMS Industrial Networks Inc  
Latin America Headquarters  
35 E. Wacker Dr,  
Suite 1700  
Chicago, IL 60601

Encuentre su distribuidor IXXAT local:  
<https://www.ixxat.com/contact/find-distributor>  
Phone : +1 (954) 995 4727  
LATAM-sales@hms.se



el RIGI, que atraerán 15 mil millones de dólares adicionales en los próximos dos años. CARMAHE, en su informe anual, destaca que la industria argentina de maquinaria herramienta podría exportar 2 mil millones de dólares en 2026, gracias a la estabilidad macroeconómica lograda por las decisiones del gobierno. En resumen, la metalmecánica argentina no solo se recupera, sino que se proyecta como un motor de prosperidad, con números que respaldan un futuro brillante: producción en alza, inversiones récord y un empleo en expansión que beneficia a toda la nación.

El sector metalmecánico también se beneficia de la integración regional. En 2025, las exportaciones a Mercosur crecieron un 22%, alcanzando 1.8 mil millones de dólares, según ADIMRA. CAMIMA reporta que las pymes han aumentado su participación en ferias internacionales, generando contratos por 300 millones de dólares. CARMAHE resalta el

impacto de la digitalización: el 35% de las empresas han invertido en IA, elevando la productividad un 15%. El gobierno ha destinado 1.5 mil millones de dólares a fondos de innovación, fomentando patentes que sumaron 500 en 2025. Estas cifras ilustran un sector vibrante, donde las reformas presidenciales han catalizado un renacimiento industrial.

Además, la sostenibilidad es clave. ADIMRA indica que el reciclaje de metales ahorró 2 millones de toneladas de CO2 en 2025. CAMIMA promueve capacitaciones en energías renovables, con 10 mil participantes. CARMAHE informa inversiones de 400 millones de dólares en equipos verdes. El gobierno, a través de incentivos fiscales, ha multiplicado por tres las iniciativas ecológicas. Proyecciones para 2026: crecimiento del 7% en exportaciones verdes, alcanzando 800 millones de dólares.



# Lector de códigos compacto con múltiples funciones: CleverReader (lector inteligente) para lectura de códigos 1D, 2D, DPM (direct part marking: marcado directo de piezas) y de alta velocidad.

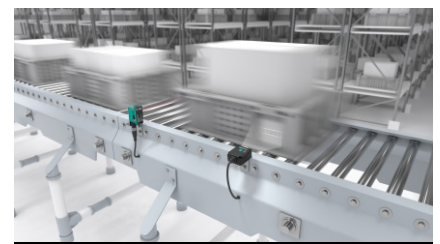
**El lector de códigos estacionario CleverReader de 1D/2D detecta códigos con la máxima fiabilidad y tiene una configuración flexible y una excelente relación calidad-precio. Es capaz de leer códigos de alta velocidad y códigos DPM. Su sencilla integración y funcionamiento intuitivo lo transforman en la solución ideal para sectores tales como el embalaje, la logística y la microelectrónica.**

El lector de códigos estacionario CleverReader de 1D/2D detecta

La tecnología del sensor lee con fiabilidad todos los códigos 1D y 2D comunes, incluso en superficies y pantallas reflectantes. Con su diseño compacto, una interfaz RS-232 y un cable convertidor de 24 V/5 V con conexión de disparador, el sensor es sencillo y flexible de integrar. La parametrización (proceso de definir o elegir parámetros) es cómoda, mediante códigos de control en el dispositivo o en la intuitiva interfaz gráfica de usuario.

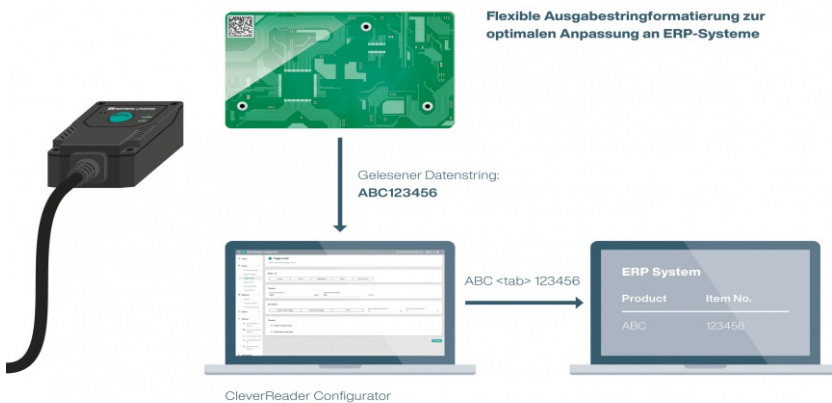
La cadena de salida se puede adaptar para introducir el resultado de la lectura directamente en el sistema ERP (Enterprise Resource Planning o Planificación de

DPM); la versión básica VOI1000 depara una lectura fiable en aplicaciones estáticas. Su excepcional relación precio-prestaciones hace que el CleverReader sea una solución especialmente rentable en su categoría.



Lectura de código fiable a velocidades de hasta 3,5 m/s

URL de descarga:  
[https://myconvento.com/public/get\\_file.php?id=enc2\\_UW1OemRrTmxkVnBpTXpVemlzbFBTVlp aWVvcxMFVUMDk&download=1](https://myconvento.com/public/get_file.php?id=enc2_UW1OemRrTmxkVnBpTXpVemlzbFBTVlp aWVvcxMFVUMDk&download=1)

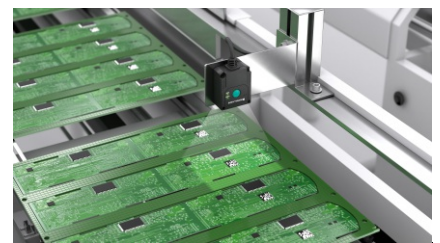


La cadena de salida se puede formatear para que coincida con el sistema ERP.

URL de descarga:  
[https://myconvento.com/public/get\\_file.php?id=enc2\\_VWpKdGJIVjJiRGxzV1hwb1JtNVpaRTisUldGVFp6MDk&download=1IpaR0ZPVWprM1RVY3JLM0pUUm5kSIFUMDk&download=1](https://myconvento.com/public/get_file.php?id=enc2_VWpKdGJIVjJiRGxzV1hwb1JtNVpaRTisUldGVFp6MDk&download=1IpaR0ZPVWprM1RVY3JLM0pUUm5kSIFUMDk&download=1)

códigos con la máxima fiabilidad y tiene una configuración flexible y una excelente relación calidad-precio. Es capaz de leer códigos de alta velocidad y códigos DPM. Su sencilla integración y funcionamiento intuitivo lo transforman en la solución ideal para sectores tales como el embalaje, la logística y la microelectrónica.

Recursos Empresariales) . Funciones adicionales como la memoria automática de imágenes de error, la coincidencia de códigos y varios modos de lectura amplían la gama de aplicaciones. La versión de altas prestaciones VOI1100 reconoce códigos en movimiento a una velocidad de hasta 3,5 m/s, así como códigos aplicados directamente (marcado directo de piezas,



La cadena de salida se puede formatear para que coincida con el sistema ERP.

URL de descarga:  
[https://myconvento.com/public/get\\_file.php?id=enc2\\_UVZwQIRrZHIibWtyTUdsVWNIQTBVazFETmpkWIFUMDk&download=1](https://myconvento.com/public/get_file.php?id=enc2_UVZwQIRrZHIibWtyTUdsVWNIQTBVazFETmpkWIFUMDk&download=1)

[www.pepperl-fuchs.com](http://www.pepperl-fuchs.com)

Pepperl + Fuchs SE  
 Lilienthalstraße 200  
 68307 Mannheim  
 GERMANY  
 Fax: +49 621 776 -271111  
[www.pepperl-fuchs.com](http://www.pepperl-fuchs.com)  
[fa-info@de.pepperl-fuchs.com](mailto:fa-info@de.pepperl-fuchs.com)  
 SCHMITT Imtraud  
 Phone : +49 621 776-1215  
[ischmitt@de.pepperl-fuchs.com](mailto:ischmitt@de.pepperl-fuchs.com)

**SEEPEX.**  
ALL THINGS FLOW

# SEEPEX

## **Las bombas SEEPEX BN con Smart Joint Access mejoran la eficiencia en las operaciones de voladura de rocas**

SEEPEX introduce las bombas BN con Smart Joint Access (SJA), diseñadas para la transferencia confiable y precisa de medios abrasivos, corrosivos y químicos en



la minería y la construcción. Diseñada para la voladura de rocas, la bomba cuenta con una gran abertura de inspección para comprobar rápidamente las juntas, un tamaño reducido para instalaciones móviles o montadas sobre patines, y opciones flexibles de accionamiento y materiales para un rendimiento y un tiempo de actividad constantes.

"Los operadores pueden inspeccionar rápidamente las juntas y confiar en un bombeo preciso de emulsiones abrasivas y sensibles al corte", dice Magalie Levray, directora

de Desarrollo Comercial Global para Minería de SEEPEX. "Esto es especialmente importante en la voladura de rocas, donde cada perforación cuenta para la productividad".

### **Contexto industrial**

La voladura de rocas es esencial para extraer rocas duras y dar forma a perfiles de excavación seguros en la minería y la construcción. La carga precisa y uniforme de emulsiones explosivas garantiza una fragmentación controlada, protege al

personal y maximiza la productividad. Incluso las desviaciones menores en el bombeo pueden causar retrasos o reducir la calidad del producto. Las bombas BN con SJA facilitan el mantenimiento rutinario y las verificaciones previas al funcionamiento, ya que permiten comprobar rápidamente la integridad de las juntas, lo que se traduce en un funcionamiento más eficiente.

### **Siempre listos para inspección**

Smart Joint Access está diseñado para facilitar las inspecciones. La gran abertura de inspección en la carcasa de succión proporciona

acceso directo a ambas juntas, facilitando comprobaciones rápidas de preoperación manteniendo una alta fiabilidad operativa. Los técnicos pueden evaluar rápidamente el estado de las juntas, garantizando un funcionamiento continuo y confiable.

### **Características principales**

- **Huella compacta:** se adapta a unidades móviles montadas en camiones, sistemas montados sobre patines e instalaciones de fábrica.
- **Opciones flexibles de accionamiento:** configuraciones de accionamiento hidráulico o eléctrico compactos.
- **Eficiencia hidráulica:** el diseño de bajo desplazamiento reduce los requisitos de aceite y contribuye a un bajo coste total de propiedad.
- **Diseño de estator de espesor constante:** garantiza un rendimiento de alta presión con una huella reducida.
- **Flexibilidad material:** carcasas de acero inoxidable o acero, rotores cromados y estatores en NBR, EPDM o FKM.

### **Aplicaciones: optimizadas para voladura de rocas**

Las bombas BN con SJA están diseñadas para minería, construcción de túneles, canteras, obras civiles, construcción de presas y otros sectores que requieren un manejo preciso de medios abrasivos o químicos. Ofrecen un rendimiento sólido y permiten una inspección y un mantenimiento rápidos y fiables.

Con SJA, los operadores pueden acceder rápidamente a ambas juntas sin necesidad de desmontaje, lo que garantiza que las emulsiones se transfieran de forma precisa y constante. Esto reduce el tiempo de inactividad, preserva la integridad del

**SEPEX.**  
**ALL THINGS FLOW**

producto y favorece una dosificación uniforme en múltiples perforaciones.

Con la abertura de inspección Smart Joint Access, los operadores pueden acceder rápidamente y evaluar el estado de ambas juntas sin necesidad de desmontarlas, lo que permite verificar de inmediato el estado de la bomba antes de cargar el agujero de voladura. Esto permite a los operadores confirmar que las emulsiones se transfieren de forma precisa y consistente, protegiendo al personal, minimizando la degradación del producto y manteniendo una dosificación uniforme en los taladros de voladura.

La combinación del diseño de estator de pared igual, la integración compacta, los accionamientos flexibles y la tecnología de bomba de cavidad progresiva garantiza un funcionamiento continuo y confiable incluso en entornos con espacio limitado y alta presión.

### **Rendimiento confiable en minas de América del Norte y del Sur**

Las Américas albergan algunas de las operaciones mineras más grandes y diversas del mundo, desde minas a cielo abierto de cobre y oro en Chile y Perú hasta minas subterráneas de oro y plata en América del Norte.

Las bombas BN con SJA se han instalado en explotaciones a cielo abierto para dar soporte a unidades de fabricación móviles y en explotaciones subterráneas como bombas montadas sobre skids. Las inspecciones preoperativas a través de la abertura SJA garantizan una dosificación constante de la emulsión y un rendimiento confiable. El diseño del estator de espesor constante y los accionamientos hidráulicos

compactos permiten la integración en unidades móviles en terrenos accidentados, mientras que los accionamientos eléctricos son compatibles con instalaciones subterráneas y en fábricas.

"La abertura de inspección supone un gran cambio", afirmó un técnico en voladuras. "La verificación instantánea de la integridad de las juntas minimiza la pérdida de emulsión o la carga inconsistente y mantiene las operaciones a tiempo".

Los operadores se beneficiaron de diseños de bombas específicos para cada cliente que otros fabricantes no podían ofrecer. SEPEX diseñó aberturas de inspección SJA a ambos lados de la carcasa de succión, facilitando una instalación flexible a cualquier lado del camión y reduciendo los costos generales de configuración.

Los acuerdos marco permiten una entrega puntual en operaciones a gran escala, resultando en ciclos de inspección más cortos, mayor tiempo de actividad y mayor consistencia en la carga del taladro de voladura.

Acortando y simplificando los ciclos de inspección en entornos subterráneos confinados, las bombas SEPEX con SJA ayudan a los proveedores de servicios de voladura a mantener operaciones confiables y predecibles. La solución permite una mayor disponibilidad de los equipos en minas subterráneas profundas, donde cada intervención debe planificarse y ejecutarse cuidadosamente.

Para más información, pinchar aquí.

Contacte con SEPEX aquí.



Maquinaria minera trabajando en un espacio subterráneo reducido.



Vista aérea de una gran cantera de áridos, mostrando maquinaria pesada, excavadoras y almacenes.



Voladura controlada de rocas en acción, capturando la nube de polvo tras la detonación.



Zona de excavación marcada con una señal de advertencia por trabajos de voladura de rocas en curso.

[www.sepex.com](http://www.sepex.com)

SEPEX Ltd.  
Scharnhölzstraße 344  
46240 Bottrop / Germany  
Epping Ferdinande  
Phone : +49 2041 996-4646  
fepping@sepex.com



# IMPO

Su Agencia de Publicidad

**Expertos** en PYMES  
**INDUSTRIALES**

[www.impoweb.com.ar](http://www.impoweb.com.ar)

En el ámbito laboral, el sector emplea a 250 mil personas directamente, con un aumento del 7% en salarios reales en 2025, gracias a la baja inflación. ADIMRA destaca programas de inclusión que incorporaron 20 mil mujeres. CAMIMA reporta un 10% más en productividad por capacitación. CARMAHE enfatiza la seguridad: accidentes bajaron un 15%. El gobierno invirtió 800 millones de dólares en salud ocupacional, proyectando 50 mil nuevos empleos en 2026.

La integración con otros sectores es vital. En automotriz, la demanda de componentes metalmecánicos creció un 18%, con inversiones de 2 mil millones de dólares. ADIMRA reporta alianzas con Vaca Muerta por 1 mil millones. CAMIMA destaca exportaciones a la construcción por 500 millones. CARMAHE proyecta un 20% de crecimiento en equipamiento para minería en 2026.

Finalmente, las noticias de último momento confirman el momentum: en diciembre 2025, ADIMRA anunció un acuerdo con inversores chinos por 1 mil millones de dólares en plantas metalmecánicas. CAMIMA celebró el Día de la Industria con proyecciones optimistas. CARMAHE renovó su directiva, enfocada en innovación. El presidente Milei, en una declaración reciente, elogió el sector como "ejemplo de libertad económica", prometiendo más desregulaciones para 2026. Con estas bases, la metalmecánica argentina avanza hacia un futuro de liderazgo regional, respaldado por estadísticas sólidas y un gobierno comprometido con el progreso.

# Dando forma al futuro. Juntos.

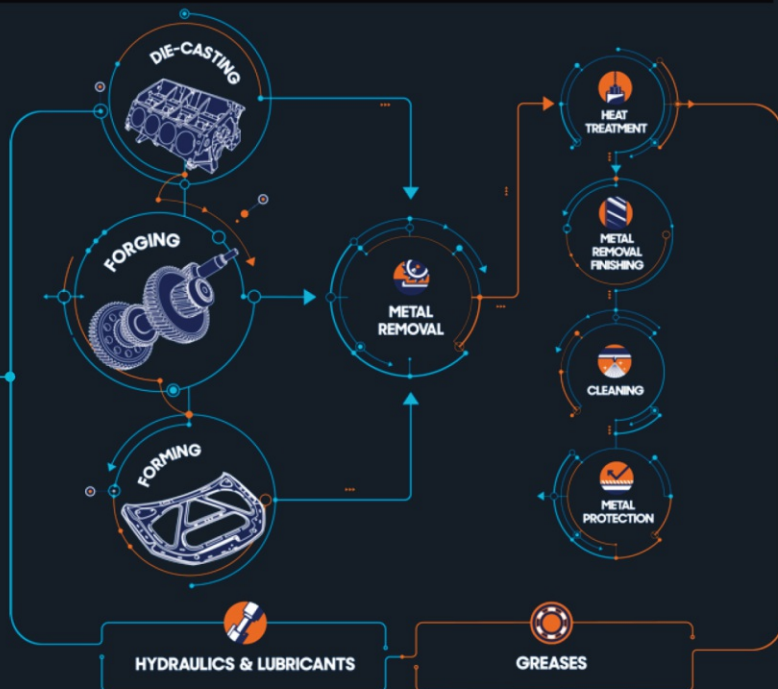
**Quaker Houghton** Líder global en fluidos de proceso industriales, mejoramos e innovamos continuamente para que nuestros clientes puedan mantenerse a la vanguardia en un mundo cambiante.

Si es de metal, ya sea laminado, cortado, estirado o fundido, allí estamos: optimizando procesos, reduciendo costes, mejorando la seguridad y la sostenibilidad... y promoviendo el progreso.

Asumimos los retos de nuestros clientes como propios aportando la combinación necesaria de ciencia, ingeniería y sabiduría empresarial para que afronten el futuro con la plena confianza en que sus operaciones van a ejecutarse incluso con más eficacia y más eficiencia... sea lo que sea lo que dicho futuro depare.

**Forward Together™** Quaker Houghton es líder global en fluidos de proceso industriales. Con una consolidada presencia en el mundo, que incluye operaciones en más de 35 países, entre nuestros clientes se cuentan miles de las empresas punteras y especializadas en el sector acero, aluminio, automoción, aeroespacial, marino, fabricación de latas, minero y metalúrgico. Nuestras soluciones sostenibles e innovadoras de altas prestaciones están respaldadas por la mejor tecnología, un profundo conocimiento de los procesos y servicios personalizados. Con 4200 empleados, entre químicos, ingenieros y expertos en el sector, nuestras alianzas con nuestros clientes mejoran sus operaciones y aumentan su eficacia y su eficiencia, para afrontar lo que sea que les depare el futuro.

## Líder Global en Fluidos de Proceso Industrial



©2019 Quaker Houghton. All Rights Reserved

[www.quakerhoughton.com](http://www.quakerhoughton.com)

[youtube.com/@QuakerHoughton](https://youtube.com/@QuakerHoughton)

Houghton Argentina S.A | Libertad 1041 7°A CABA | Bs As | Argentina • Tel.: +54 11 5244-8008 | Cel.: +549 11 2755-2836

# COMBEPower S.A.

Distribuidor en Argentina de :



COMBEPower.COM



MEC-ARGENTINA.COM.AR



(011) 15-4045-5245

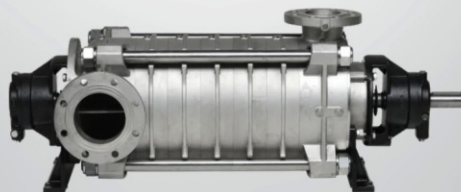


ventas@combepower.com

## BOMBAS DE AGUA



IDEALES PARA: MINERÍA, INDUSTRIA, PETRÓLEO,  
EXTRACCIÓN DEL SUBSUELO, TRATAMIENTO DE AGUA  
Y RECUPERACIÓN DE ENERGÍA



### MATERIALES DE BOMBAS:

- SUPER DUPLEX (15 VECES MAS DURABLES)
- ACERO INOXIDABLE

## MOTORES ELÉCTRICOS

HASTA 1000 HP - IE3 / IE4

MOTORES ANTIEXPLOSIVOS  
VARIADORES DE VELOCIDAD



MEC



motive



MEC

## SISTEMAS CONTRA INCENDIOS

### SEGURIDAD PARA TODA LA VIDA

- Únicos Fabricantes Integrales
- 100% Customizados
- Asesoramiento
- Servicio de post-venta en todo el país



by COMBEPower S.A.

**YPF**  
GAS

# NECESITÁS LA MEJOR ENERGÍA PARA TU EMPRESA, POR ESO ESTAMOS CERCA PARA AYUDARTE

Desde YPF GAS le damos a tu industria una solución energética integral y eficiente garantizando:

- Energía limpia, confiable y segura.
- Una combustión amigable con el medio ambiente.
- Suministro continuo, con plantas estratégicamente ubicadas en todo el país.



### TALADRO PERCUTOR

Diseñado para ofrecer potencia en una amplia variedad de trabajos



### TALADROS INALAMBRICOS

Ideal para trabajos de perforación y atornillado en diversos materiales



### LIJADORAS ELECTRICAS

Diseñadas para lograr acabados suaves y precisos en diversas superficies.



### LLAVES DE IMPACTO

Diseñadas para trabajos exigentes que requieren un gran torque.



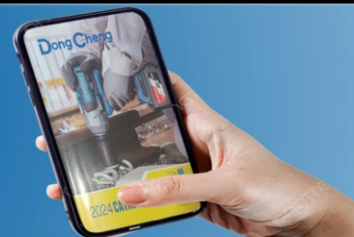
# HERRAMIENTAS INALÁMBRICAS

20v - 4.0Ah | 5.0Ah Duraderas y constantes



## DESCARGA NUESTRO CATALOGO DIGITAL

**DESCARGA AHORA**

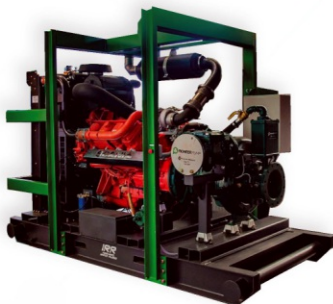




+45 años

# SOLUCIONES

## A MEDIDA



- GRUPOS ELECTRÓGENOS
- SISTEMAS CONTRA INCENDIOS
- MOTOBOMBAS
- SISTEMAS DE PRESURIZACIÓN
- TABLEROS ELÉCTRICOS



Ofrecemos Asesoramiento, Postventa y Envíos a todo el País.



info@ramonrusso.com  
www.ramonrusso.com



VENTAS Y ADMINISTRACIÓN  
Catamarca 155- Salta, Capital  
+54 387 4 314 625

PLANTA INDUSTRIAL  
Av. Artigas 266 - Salta, Capital  
+54 387 4 282 450





**ADVANCED** 10<sup>th</sup>  
**FACTORIES**  
EXPO & CONGRESS

5-7 mayo 2026  
Fira Barcelona

# **NEXT-GEN OF AUTOMATION**

IA | IoT | Automation | Robotics | Intralogistics | Greentech | IT/OT

**50% DE DESCUENTO**

iAPG

**A AOG**  
ARGENTINA OIL&GAS

**PATAGONIA**

**19 - 22**  
**OCT 26**

**Espacio DUAM**  
**Neuquén**

[aogpatagonia.com.ar](http://aogpatagonia.com.ar)

Organiza:



INSTITUTO ARGENTINO  
DEL PETRÓLEO Y DEL GAS

Realiza:



messe frankfurt

**Horario: Lunes a Jueves de 13 a 20 hs.**

Comercializa y Realiza: Messe Frankfurt Argentina - Tel.: + 54 11 7078 4800 - e-mail: [aog@argentina.messefrankfurt.com](mailto:aog@argentina.messefrankfurt.com)



Expansión Energética  
con Miras al Futuro

## La Industria Argentina y el Petróleo y Gas 2026



**El sector petrolero y gasífero argentino vive un momento de efervescencia, con producciones récord y inversiones que posicionan al país como un jugador clave en América Latina. En septiembre 2025, la producción de crudo alcanzó 833,874 barriles por día, un incremento del 16.79% respecto al año anterior**



El sector petrolero y gasífero argentino vive un momento de efervescencia, con producciones récord y inversiones que posicionan al país como un jugador clave en América Latina. En septiembre 2025, la producción de crudo alcanzó

los próximos años. El Instituto Argentino del Petróleo y del Gas (IAPG) reporta que las exportaciones de gas natural crecieron un 13.4% en 2025, generando ingresos por 8.2 mil millones de dólares.

Lo más importante en este

**Inversiones upstream en 2026 se estiman en 11-12 mil millones de dólares, con YPF invirtiendo 5.2 mil millones en 2025 para elevar la producción shale oil a 470,000 barriles diarios para 2030**

833,874 barriles por día, un incremento del 16.79% respecto al año anterior, según el Ministerio de Economía. Este auge se centra en Vaca Muerta, que representa el 72% de la producción nacional de hidrocarburos, con proyecciones de alcanzar 1 millón de barriles diarios en

panorama es la participación activa en exposiciones como Argentina Oil & Gas (AOG Expo), organizadas por Messe Frankfurt en colaboración con el IAPG. En septiembre 2025, la AOG Expo reunió a más de 4,000 expositores y 25,000 visitantes, generando contratos por 2 mil millones



de dólares y fomentando alianzas estratégicas. Estas ferias no solo promueven la innovación, sino que impulsan inversiones: en la edición 2025, se anunciaron proyectos por 5 mil millones de dólares en infraestructura. Messe Frankfurt, con su expertise global, ha convertido a AOG en un hub para tecnologías de extracción sostenible, atrayendo a 15 delegaciones internacionales.

El gobierno ha jugado un rol positivo, con el Régimen de Incentivo para Grandes Inversiones (RIGI) atrayendo más de 16 mil millones de dólares en proyectos aprobados, enfocados en Vaca Muerta. Inversiones upstream en 2026 se estiman en 11-12 mil millones de dólares, con YPF invirtiendo 5.2 mil millones en 2025 para elevar la producción shale oil a 470,000 barriles diarios



para 2030. Estas decisiones gubernamentales, que incluyen la eliminación de controles de capital en 2025, han facilitado un flujo de 23.1 mil millones de dólares en reservas del Banco Central.

En términos de sostenibilidad, el IAPG destaca iniciativas como el acuerdo YPF-Eni para un proyecto LNG con inversiones de 25-30 mil millones de dólares en infraestructura, proyectando

# FINVESA



## International Freight Forwarder & Customs Broker NVOCC



**Finvesa** es comercio exterior, procesos, operaciones en el día a día y eficiencia en la gestión del tiempo.

**Finvesa** is foreign trade, processes, day-to-day operations and efficiency in time management.

Cerrito 1320 • Piso 12 • Oficina C  
C1010ABB • CABA • Argentina  
Tel. 54 11 5199 1367 / 52774246  
rjpf@finvesa.com.ar

[www.finvesa.com.ar](http://www.finvesa.com.ar)





Calidad en movimiento...



# MECANIZADO CNC

SERIADO EN PRODUCCIONES DE ALTA CANTIDAD

PERNOS • BUJES • RODILLOS • ROSCAS • EJES

RECTIFICADO DE PIEZAS CILÍNDRICAS • TRATAMIENTO TÉRMICO

MATERIALES PARA MECANIZADO AISI SAE

BRONCE ALUMINIO EN TODAS SUS CALIDADES



FABRICAMOS

Cadenas a rodillos • Cadenas acodadas

Cadenas perno hueco • Cadenas con aletas especiales

Cadenas pernos salientes • Cadenas en acero inoxidable

Cadenas a medida

INDUSTRIAS

Alimenticias • Aceiteras • Agrícolas

Automotrices • Canteras y Cerámicos • Cerealeras

Frutícolas • Frigoríficas • Ingenios • Madereras

Mineras • Metalmecánicas • Molinos • Siderúrgica

más de  
**59 AÑOS**  
de experiencia

[www.cademen.com](http://www.cademen.com)

Tel: 0261 493 1329 • E-Mail: [info@cademen.com](mailto:info@cademen.com)

Jesús Nazareno 1473 • Zona Industrial Maipú • Mendoza • Argentina



# DISCAMP®

Proveedor Industrial Integral

## Soluciones eficientes con un espíritu diferente.

### SONDAS PASACABLES

#### SONDAS PASACABLES INDUSTRIALES

**Ø 11 mm**  
Fibra de vidrio  
Fuerza de tracción: 500 kg/f  
Medidas: 100/150  
200/300 mts.

**Ø 9 mm**

**Ø 6 mm**

Fibra de vidrio  
Fuerza de tracción: 350 kg/f  
Medidas: 100 / 200 mts.

Fibra de vidrio  
Fuerza de tracción: 200 kg/f  
Medidas: 50 / 100 mts.

### CAÑOS PEAD Y CORRUGADO PARA FIBRA ÓPTICA

Caños Pead Polietileno de Alta Densidad

¡MAYOR PROTECCIÓN PARA TUS CABLES!

HACENOS TU PEDIDO  
+5411 6538.1759

#### TUBOS PEAD

TRITUBOS | CUATRITUBOS  
MONOTUBOS | BITUBOS

### CONTROLES DE NIVEL

#### CONTROL DE NIVEL HERMÉTICO

1. TF/ Para aguas residuales.
2. TF NEO/Para aguas duras y bajas temperaturas (con cable de neoprene)
3. TF EX/Para ambientes explosivos

### DISEÑO Y FABRICACIÓN DE ESCALERAS DIELECTRICAS, DE ALUMINIO Y PLATAFORMAS



### PRECINTOS DE ACERO INOXIDABLE • FLEJES HEBILLAS DE ACERO INOXIDABLE • SUNCHADORAS

#### PRECINTOS METÁLICOS ABRAZADERA DE ACERO INOXIDABLE

Tira y hebilla de acero inoxidable AISI 430, vaina fabricada en sistema de extrusión de PVC compuesto P8010/b00

#### SUNCHADORA, FLEJES Y HEBILLAS KIT COMPLETO



Consultar

UNA SOLA HERRAMIENTA.

- ✓ Coloca
- ✓ Tensa
- ✓ Cierra
- ✓ Corta

### PRECINTOS DE SEGURIDAD • PRECINTOS UNIVERSALES

#### PRECINTOS ¡Gran variedad!



#### PRECINTOS DE SEGURIDAD



### TERMOCONTRAÍBLES

#### Tubos termocontraíbles



#### Capuchones

### FABRICACIÓN Y ARMADO DE BOTIQUINES INDUSTRIALES A MEDIDA

Más de 33 modelos



¡Armalo según tu necesidad!

CONSULTANOS

Administración y Ventas: Miralla 1058 - 8° B | C1440 | C.A.B.A. | Argentina

Tel (54-11) 5264-1522 | WhatsApp +54 9 11 6538-1759

Lunes a Viernes de 8.30 a 16.00hs. © 2025 | Discamp Argentina S.R.L.



exportaciones de 300 mil millones de dólares hasta 2050. La producción de gas en Vaca Muerta alcanzó 2.8 Bcf/d en junio 2025, representando más del 50% del total nacional. El gobierno invirtió 2.5 mil millones en el Oleoducto Vaca Muerta Sur, que generará 15 mil millones anuales en exportaciones para 2027.

Noticias de último momento: en diciembre 2025, se aprobó una expansión de pipeline de 500 MMcf/d, con inversiones de 1 mil millón de dólares. El IAPG organiza congresos 2025 con énfasis en hidrógeno verde, atrayendo 10 mil millones en compromisos. Proyecciones para 2026: exportaciones de energía subirán a 22 mil millones de dólares, un 168% más que en 2024.

El sector emplea a 150 mil personas directamente, con



un crecimiento del 10% en 2025. Inversiones en capacitación suman 500 millones de dólares. La participación en AOG Expo ha generado 20 mil empleos indirectos. El gobierno, mediante reformas, proyecta 50 mil nuevos puestos en 2026.

En resumen, el petróleo y gas argentino, impulsado por eventos como AOG de Messe Frankfurt y políticas gubernamentales eficaces, avanza hacia un futuro de autosuficiencia energética, con estadísticas que respaldan un crecimiento exponencial.

# Cadenas de Hierro y Cables de Acero



**ACEROS UNION**  
SOLUCIONES DE ACERO



Teléfono: +54 9 11 3249 0389

e-mail: [diegoweppler@acerosunion.com.ar](mailto:diegoweppler@acerosunion.com.ar)

Dirección: Bogotá 1325, Martínez (1640)



## Nueva propuesta para PYMES industriales

De cara a la reactivación que se espera en el rubro industrial, desde la Agencia de Publicidad IMPO, Expertos en PYMES industriales, han preparado un completo paquete de servicios económicamente accesible a toda pequeña y mediana empresa, en el mismo proponen que su empresa logre distinguirse de sus competidores, reforzando sus marcas y que esté permanentemente en la mente de los consumidores haciendo de la publicidad un aliado y gran parte del éxito de las ventas de su PYME.

IMPO Agencia de Publicidad es la primer agencia de publicidad argentina con expertos en imagen y publicidad para PYMES industriales. Tienen más de 25 años de

experiencia y a través de sus distintas unidades de negocios garantizan a sus clientes: mejoras de imagen, retorno de inversión, obtención de mejores clientes, fidelización, crecimiento constante, refuerzo de marcas, continuidad en los mensajes y mayor volumen de ventas.

En su paquete Agency Platinum proponen una planificación estratégica y puesta en marcha de todas las acciones de marketing y comunicación publicitaria de su empresa; o sea su propio departamento de marketing y publicidad sin personal en relación de dependencia.

Si le preocupa la competencia, si quiere ganar mercado y solidificar-

lo, si no quiere perder clientes, si le interesa la imagen de su empresa, esta agencia tiene fórmulas de éxito publicitario para cada caso, están al tanto de lo que funciona y lo que no hoy en día en el rubro y lo mejor es que se encargan absolutamente de todo mientras el PYME se dedica a atender su negocio.

Más información:

Paquete  
**AGENCY PLATINUM**  
**IMPO**

Su Agencia de Publicidad

Expertos en PYMES  
[www.impoweb.com.ar](http://www.impoweb.com.ar)

# Make ideas real

**ROHDE & SCHWARZ**



[www.rohde-schwarz.com](http://www.rohde-schwarz.com)



Isotank Operators & Leasing  
International Freight Forwarders



# Tanks on a Mission!

**ISOTANQUES Y  
CONTENEDORES  
EN ALQUILER Y  
VENTA**



## **FLOTA ESPECIALIZADA DE ISOTANQUES Y CONTENEDORES BATEA INTERMODALES PARA TRANSPORTE Y ALMACENAMIENTO DE TODO TIPO DE GRANELES SÓLIDOS Y LÍQUIDOS**

Contamos con una flota de equipos estándar y especiales para el transporte y almacenamiento de cargas secas, líquidas, gaseosas pulverulentas y granulares.

- Isotankes para productos químicos y alimenticios.
- Isotankes con control de temperatura (Refrigeración / Calefacción)
- Isotankes para gases criogénicos, licuados y comprimidos.
- Tanques para Bitumen, piletas antiderrame, contenedores offshore.
- Contenedores Batea para minería.

**Más de 19 años ofreciendo soluciones de transporte  
internacional y almacenamiento de líquidos en contenedores**



+54 11 5274 3300



commercial@missionline.com.ar



missionline



Acassuso 548, B1642CGL, San Isidro. Buenos Aires, Argentina



missionline.com.ar



Crecimiento Sostenible  
y Atracción de Inversiones

## La Industria Argentina y la Minería 2026



**La minería argentina se consolida como un sector estratégico, con exportaciones récord de 5.09 mil millones de dólares en 2025, un 14% más que en 2024. La Cámara Argentina de Empresarios Mineros (CAEM) reporta un aumento del 54% en la producción de litio, alcanzando el 80% de exportaciones en oro, 14% en litio y 12% en plata. Este dinamismo se debe a inversiones de 31 mil millones de dólares anunciadas en minería**



La minería argentina se consolida como un sector estratégico, con exportaciones récord de 5.09 mil millones de dólares en 2025, un 14% más que en 2024.

se debe a inversiones de 31 mil millones de dólares anunciadas en minería, impulsadas por el RIGI.

Lo más destacado es la

**Arminera reunió a 400 expositores en 20,000 m<sup>2</sup>, con 20,000 visitantes y 1,800 reuniones de negocios, generando inversiones de 4 mil millones de dólares**

La Cámara Argentina de Empresarios Mineros (CAEM) reporta un aumento del 54% en la producción de litio, alcanzando el 80% de exportaciones en oro, 14% en litio y 12% en plata. Este dinamismo

participación en exposiciones como Arminera, organizadas por Messe Frankfurt en colaboración con CAEM. En mayo 2025, Arminera reunió a 400 expositores en 20,000 m<sup>2</sup>, con 20,000



visitantes y 1,800 reuniones de negocios, generando inversiones de 4 mil millones de dólares. Messe Frankfurt ha elevado el evento a un estándar internacional, atrayendo 17 delegaciones y promoviendo tecnologías sostenibles.

El presidente Javier Milei ha impulsado reformas positivas, como la eliminación de retenciones en 231 productos mineros, atrayendo 15-17 mil millones en proyectos como Vicuña. Inversiones en cobre y litio suman 13.5 mil millones bajo RIGI.



CAEM proyecta exportaciones de 5.2 mil millones en 2025, con litio creciendo un 43%.

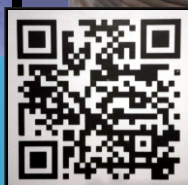
En sostenibilidad, CAEM firmó acuerdos de género en noviembre 2025, expandiendo licencias. Inversiones en minería verde: 9 mil millones de dólares para 2026. Noticias recientes: en diciembre



# PRC Ingeniería

*Solucion y calidad en filtración*

- **Filtros de ranura continua.**
  - Recuperación secundaria.
  - Agua / Petróleo.
  - Aptos para grandes profundidades.
  - Para extracción de Salmuera, en la Minería del LITIO.
- **Brazos colectores, para pulido en agua de formación.**



+54 9 11 7564 2391 • +54 9 11 3137-5879

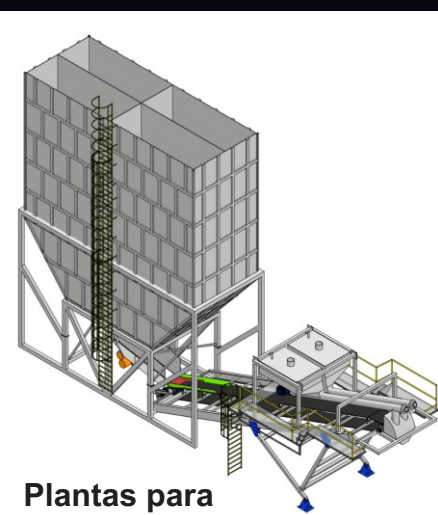


[ventas@prc-ingenieria.com](mailto:ventas@prc-ingenieria.com)



Perdriel 3810 • San Fernando (1646) • Buenos Aires • Argentina

# PLANTAS DOSIFICADORAS DE HORMIGÓN Y SILOS PARA CEMENTOS Y ACCESORIOS



Plantas para  
el bañado de  
mineral en cal o cemento



# CINTAS TRANSPORTADORAS DE TODAS LAS MEDIDAS

**TELÉFONO**  
(011) (4265.2591)

**CELULAR**  
11 6432 7195

**DIRECCIÓN**  
- GRAL MADARIAGA 561 AVELLANEDA, BS AS, ARGENTINA

**E-MAIL**  
euromaxargentina@gmail.com  
euromaxargentina@hotmail.com.ar

# Honeywell



McDonnell & Miller



45 años al servicio  
de la industria

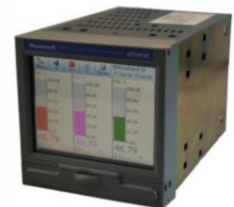


**Slate** es la nueva generación de plataforma de control, administración y almacenamiento de datos que reemplaza la línea ControlLink.

**Slate** es el futuro de su manejo y optimización de costos.

- ✓ Slate
- ✓ Programadores y Relés
- ✓ Actuadores / Motores
- ✓ Presostatos
- ✓ Válvulas
- ✓ Controladores
- ✓ Registradores

Visitenos en  
[www.electrocasac.com.ar](http://www.electrocasac.com.ar)



## STOCK PERMANENTE



Av. Juan Bautista Alberdi 1026 • Piso 2  
C1424 • Ciudad Autónoma de Buenos Aires



+54 9 11-4431-1515 • +54 9 11 6522-6688



[info@electrocasac.com.ar](mailto:info@electrocasac.com.ar)



2025, Mendoza avanzó en desarrollo sostenible con 2 mil millones en fondos.

**Proyecciones:** exportaciones mineras duplicarán a 10 mil millones en 2027, con 50 mil empleos nuevos. El gobierno invirtió 1 mil millón en financiamiento con Toronto Stock Exchange.

Arminera ha sido clave para alianzas, con CAEM destacando claridad en la Ley de Glaciares. El sector emplea 100 mil personas, con un 10% de crecimiento en 2025.



En conclusión, la minería argentina, fortalecida por Arminera de Messe Frankfurt y decisiones gubernamentales visionarias, promete un futuro próspero con cifras impresionantes.



# Mantenimiento de equipamiento e instalaciones industriales

## Mantenimiento Preventivo y Correctivo

Algunas de nuestras áreas de especialización son:

- ✓ Equipamientos CNC para la industria metalmecánica
- ✓ Motores a combustión y generación de potencia eléctrica
- ✓ Equipamientos para industria maderera
- ✓ Sistemas de bombeo



## Servicios de mantenimientos Predictivos



**Termografía Infrarroja**



**Análisis de vibraciones**



**Análisis de redes eléctricas**



**Análisis de lubricantes**



## Consultoría

- ✓ Sistema de Gestión de Activos Físicos ISO 55001: Diagnóstico - Implementación y Auditorías
- ✓ Criticidad de Activos Físicos
- ✓ Equipamientos Estrategias de Mantenimiento: Mantenimiento centrado en Confiabilidad (RCM) Análisis Causa Raíz (ACR)

Visite nuestra web: [www.mcc-mi.com](http://www.mcc-mi.com)



11-6474-0882



[contacto@mcc-mi.com](mailto:contacto@mcc-mi.com)



San Miguel, Bs As, Argentina

75  
AÑOS  
FABRICANDO EN  
ARGENTINA



**biassoni**

HERRAMIENTAS PROFESIONALES

[www.biassoni.com.ar](http://www.biassoni.com.ar)

**ATEX** Balanceadores



MADE IN GERMANY

DIN 15112



**FixTools**

Solutions

**KROMER**

A safe decision



Öl & Gasplattformen

Petrol stations

Gas production and bottling

Filling processes

# Equilibradores de peso para entornos con riesgo de explosión



**POP X Avdel**



**DESTACO**  
ASTABILUS COMPANY



Sistemas de fijación por remaches e insertos roscados

Soluciones en sujeción y automatización



Av. Lope de Vega 845 A, C1407 • CABA • Argentina



+54 9 113910 0307



ventas@fixtools.com.ar



Infraestructura como  
Motor de Desarrollo

## La Industria Argentina y la Construcción 2026



El sector de la construcción en Argentina experimenta un rebote vigoroso, con un crecimiento del 8.8% en 2025, alcanzando 7.75 billones de pesos, según el informe de la industria de la construcción argentina para 2025. Este dinamismo se refleja en el aumento del 9.8% en la producción de construcción en septiembre de 2025 comparado con el mismo mes del año anterior.



El sector de la construcción en Argentina experimenta un rebote vigoroso, con un crecimiento del 8.8% en 2025, alcanzando 7.75 billones de pesos, según el informe de la industria de la construcción argentina para 2025. Este dinamismo se refleja en el aumento del 9.8% en la producción de construcción en septiembre de 2025 comparado con el mismo mes

el gobierno destinando 148 billones de pesos en el presupuesto 2026, recientemente aprobado por el Congreso en diciembre de 2025, marcando el primer presupuesto completo bajo la administración del presidente Javier Milei. CAMARCO resalta propuestas innovadoras como "CONSTRUIR 2034", un plan ambicioso que prevé inversiones de 90 billones de pesos en hidrógeno

**Este impulso se debe principalmente a inversiones en infraestructura estratégica, con el gobierno destinando 148 billones de pesos en el presupuesto 2026**

del año anterior, de acuerdo con datos del Instituto Nacional de Estadística y Censos (INDEC). Según la Cámara Argentina de la Construcción (CAMARCO), el área autorizada para permisos de construcción creció un 7.4% en los primeros ocho meses de 2025, totalizando más de 1.4 millones de metros cuadrados aprobados en 246 municipios. Este impulso se debe principalmente a inversiones en infraestructura estratégica, con

verde y energías renovables hasta 2050, con un enfoque en la creación de hubs de producción que generen hasta 5 millones de toneladas anuales de hidrógeno bajo en emisiones. El Régimen de Incentivo para Grandes Inversiones (RIGI) ha sido un catalizador clave, aprobando proyectos por 45.6 billones de pesos (equivalentes a 24.8 billones de dólares) hasta noviembre de 2025, incluyendo puertos, carreteras y corredores

[www.deltaplus.com.ar](http://www.deltaplus.com.ar)



**Your safety** at work

@deltaplus\_argentina



viales. Por ejemplo, los permisos de construcción subieron un impresionante 24% en junio de 2025, el ritmo más rápido en tres décadas, impulsado por la estabilización de la moneda y el aumento de la inversión extranjera directa (FDI). El gobierno ha facilitado un entorno positivo y estable, con la inflación bajando a un rango de 18-23% para fin de 2025, lo que ha atraído FDI por 42 billones de pesos proyectados para 2026-2028. Estas reformas, impulsadas por el presidente Milei, fomentan un crecimiento inclusivo. Las inversiones en Vaca Muerta han sido particularmente beneficiosas para el sector, con 22 billones de pesos destinados a proyectos energéticos que requieren extensas obras de construcción, como oleoductos y plantas de procesamiento, generando un efecto multiplicador en empleo y actividad económica regional. Según CAMARCO, estas iniciativas no solo estabilizan la economía, sino que proyectan un incremento del 6.8% en el output de construcción para 2025, recuperándose de contracciones previas. Noticias de último momento confirman este momentum positivo: en noviembre de 2025, se aprobó la



construcción de un nuevo puerto multipropósito en Timbúes, Santa Fe, por 508.8 billones de pesos (277 millones de dólares) bajo el RIGI, el primero de su tipo en el sector portuario, con capacidad para manejar 10 millones de toneladas anuales y generar 5,000 empleos directos. Además, el gobierno anunció en diciembre de 2025 la ratificación de permisos para 27 proyectos de infraestructura relacionados con minería y energía, incluyendo expansiones en el Paraná River que suman 1.6 billones de dólares en inversiones para 2025. Las proyecciones son optimistas: un crecimiento anual promedio del 4.9% hasta 2029, alcanzando 10.83 billones de pesos

Invitamos a su Industria a sumarse al

# Pool de compra de Energía Eléctrica

gestionado por Signum Energy

**GARANTIZAMOS un ahorro de sus costos de Energía entre el 7% y 20% respecto a sus costos actuales \***

\*Dependiendo de la Distribuidora



Participantes  
**49 Industrias**



Energía  
**137.978 MWh**



Monto anual transaccionado  
**\$Ar 9.175.565.249**  
**US\$ 9.658.490**



Moneda  
**tarifas en \$AR**



Seguridad  
**mejora su garantía de abastecimiento**



Contamos con más de **16 años de experiencia** en el Mercado de Gas y Electricidad. Brindamos el servicio de **Gestión y Soluciones Energéticas** en el campo de Costos, Tarifas y Regulaciones

Si desea contar con nuestros servicios, no dude en contactarnos

 (011) 5353 5230

 [info@signumenergy.com.ar](mailto:info@signumenergy.com.ar)

 [www.signumenergy.com.ar](http://www.signumenergy.com.ar)

**FLEMING**  
**MARTOLIO**  
**NEUMATICOS**

**BKT**  
**GROWING TOGETHER**

Stock permanente en todos los productos especializados  
Envíos a todo el país · Ventas mayoristas  
Asesoramiento · Todas las tarjetas

**CON MÁS DE 28 SUCURSALES EN 5 PROVINCIAS**



Mitre 1499 – Sastre – Santa Fe | 03406 – 480115 / 481140 / 480579  
ventas@martolioneumaticos.com.ar | WhatsApp: 3406 – 457158 / 458540 / 406181  
www.flemingymartolio.com.ar | www.neumaticosmartolio.com.ar



en valor de mercado, con un CAGR del 3.32% extendido hasta 2033 según IMARC Group, impulsado por la normalización agrícola y energética. El sector emplea directamente a 1.2 millones de personas, con un aumento del 6% en 2025 a pesar de desafíos iniciales, recuperando parte de los 100,000 puestos perdidos en 2024 debido a ajustes fiscales. CAMARCO reporta 3,131 proyectos en ejecución a mediados de 2025, completando 434 en el año, incluyendo obras viales y residenciales que han elevado la productividad un 10% gracias a la adopción de tecnologías modulares y BIM (Building Information Modeling). En materia de sostenibilidad, el gobierno planea alcanzar el 57% de energías renovables en la matriz energética para 2030, invirtiendo 165.3 billones de pesos en proyectos como parques solares y eólicos, que requieren construcciones ecológicas. CAMARCO promueve activamente construcciones verdes, con iniciativas que han reducido emisiones de CO2 en un 10% en proyectos piloto, incorporando materiales reciclados y diseños eficientes que ahorran hasta 20% en energía. Estas medidas,



alineadas con la Estrategia Nacional de Hidrógeno (ENH), no solo mitigan impactos ambientales, sino que atraen inversiones verdes por 90 billones de pesos hasta 2050, posicionando a Argentina como líder regional en construcción sostenible.

En resumen, la construcción argentina, respaldada por inversiones gubernamentales récord y estadísticas robustas, se erige como base para un crecimiento sostenido e inclusivo. Con el liderazgo del gobierno en reformas como el RIGI y el presupuesto 2026, el sector no solo se recupera, sino que impulsa la economía hacia un futuro próspero, con proyecciones de duplicar su contribución al PIB para 2030 gracias a la integración con energías renovables y exportaciones energéticas.



**CAD**  
*Adviser*

**AUTODESK**  
Authorized Training Center

Promoción mencionando este aviso  
**10% de descuento** en todos los cursos

# Especialistas en soluciones CAD

- Capacitación y consultoría en aplicaciones CAD
- Administración de información (PDM y PLM)
- Consultoría en métodos y procedimientos
- Desarrollo de personalizaciones
- Instalación y soporte técnico
- Servicios de diseño CAD, 2D y 3D para Manufactura (MSD)
- Consultoría en Higiene, Seguridad y Medio Ambiente

#### Argentina

Av. Avellaneda 915 bis, 5°B – S2013 EWE  
Rosario | Santa Fe | Argentina

#### Uruguay

Guadalupe 2195 – 11800  
Montevideo | Uruguay

+54 (11-7078-2030) / (341-208-2030)

+54 9341 6060117

info@cadadviser.com • www.cadadviser.com



**DISEÑO  
DESARROLLO  
PRODUCCIÓN  
E INSTALACIÓN  
DE AUTOPARTES**

Desarrollamos productos homologados por  **TOYOTA**

**Partners  
ideales para la  
MINERÍA y  
AGROINDUSTRIA**



**ISGD**

**DESARROLLOS ESPECIALES  
ACCESORIOS Y AUTOPARTES**

Visite nuestra web

[www.sgdesarrollos.com.ar](http://www.sgdesarrollos.com.ar)

Pueyrredón Sur 1723, San Juan, Argentina

Tel.: 264-5053662 - [ventas@sgdesarrollos.com.ar](mailto:ventas@sgdesarrollos.com.ar)



\*  
**VENTA E  
INSTALACIÓN  
DE ACCESORIOS**

\*  
**SERVICIO DE  
CORTE LÁSER  
EN 2D/3D**

\*  
**CABINA DE PINTURA  
ELECTROESTÁTICA**

Una empresa de



 **SGD Desarrollos Especiales**



[www.schneider-electric.com.ar](http://www.schneider-electric.com.ar)



**Donaldson**  
SOLUCIONES DE FILTRACIÓN

Donaldson, fuente  
única de soluciones  
de filtración para  
**Minería,  
Petróleo y Gas**



**Con el portafolio más  
amplio del mercado**

**“ Cubrimos todas sus  
necesidades de filtración.”**



**SERVICIOS VIALES  
DE SANTA FE S.A.**

**DISTRIBUIDOR AUTORIZADO  
DONALDSON EN ARGENTINA**

(T&F): +54-342-4553407 / 4554525 / 4562895  
filtros@serviciosviales.com.ar

[www.serviciosviales.com.ar](http://www.serviciosviales.com.ar) | [www.filtrosdonaldson.com.ar](http://www.filtrosdonaldson.com.ar)

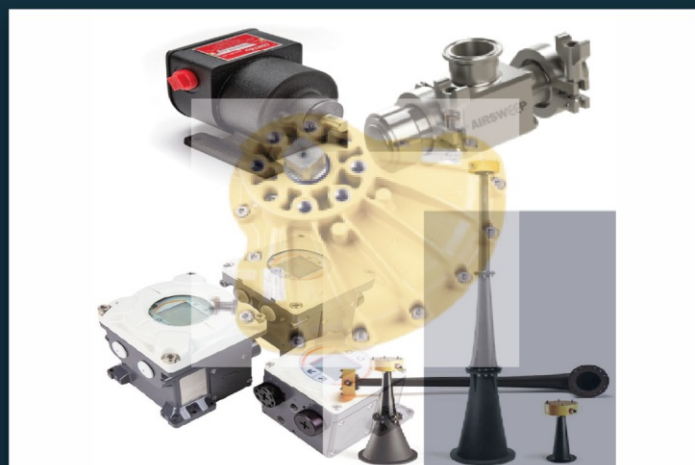
[www.donaldsonlatam.com](http://www.donaldsonlatam.com)

The industry partner

valcoX

# Soluciones industriales ValcoX

ValcoX es una empresa consolidada como proveedor integral de soluciones industriales, destacándose por su capacidad para ofrecer productos y servicios de alta calidad a través de sus marcas líderes en diversas áreas. A través de la representación de marcas internacionales como Valmet, Ingersoll Rand, Clyde industries, Bachmann, Koso y Apco, ValcoX se presenta como un socio estratégico para la industria, brindando soluciones innovadoras, eficientes y sostenibles para todos los segmentos: Oil & Gas, Midstream, Refinación, Química y Petroquímica, Pulpa y Papel, Gases del Aire, Agua y Saneamiento, Minería y Energía.



## Válvulas

## Equipos e Instrumentos

**ACOUSTICLEAN**  
SONIC MATERIAL ACTIVATION SYSTEMS  
A Division of Control Concepts, Inc.

**AIRSWEEP**  
MATERIAL ACTIVATION SYSTEMS  
A Division of Control Concepts, Inc.

**APCO | HILTON**

**CELEROS**  
FLOW TECHNOLOGY

**CLYDE INDUSTRIES**

**DAZIC**  
ZERO SPEED SWITCHES  
A Division of Control Concepts, Inc.

**Deltech**

**Hankison**

**KOSO  
HAMMEL DAHL**  
CONTROL VALVES

**IR Ingersoll Rand.**

**Pneumatic Products**

**Valmet**



(+54) 11 3262 0887



Av.Libertador 101 10°  
Vte. López - PBA  
Argentina B1638BEA



info@valcoXflow.com

Make ideas real

**ROHDE & SCHWARZ**



[www.rohde-schwarz.com](http://www.rohde-schwarz.com)